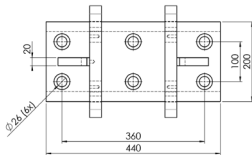
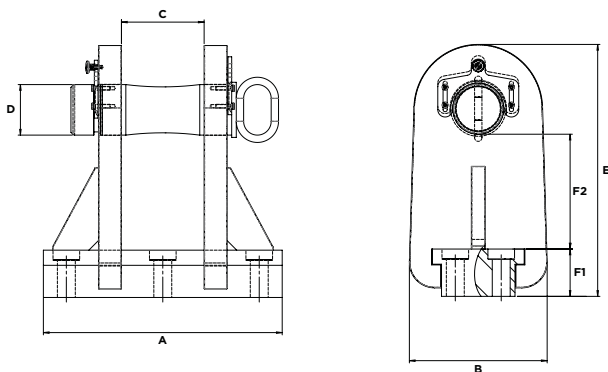
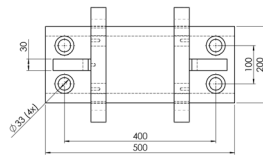


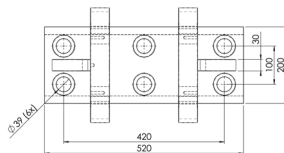
CODE ELR



ELR 25



ELR 40



ELR 60

- Système de levage centralisé pour moules d'injection
 - 3 capacités de levage : 25t / 40t / 60t
 - RFID intégré
 - Conception et fabrication sans soudure portante
 - Conforme à la norme EN 13155:2003+A2:2009 et à la Directive Machines 2006/42/CE
 - Plaques de centrage du crochet en option
-
- **Central lift systems for injection moulds**
 - **3 lifting capacities: 25t / 40t / 60t**
 - **Integrated RFID chip**
 - **Design and manufacture without load-bearing weld**
 - **Compliant with EN 13155:2003+A2:2009 standard and the Machinery Directive 2006/42/EC**
 - **Optional hook centering plates**
-
- *Zentralisierte Lastaufnahmemittel für Spritzgussformen*
 - *3 Tragfähigkeiten: 25t / 40t / 60t*
 - *Integriertes RFID*
 - *Konstruktion und Fertigung ohne tragende Schweißnähte*
 - *Entspricht der EN 13155:2003+A2:2009 und der Maschinenrichtlinie 2006/42/EG*
 - *Zentrierplatten für den Haken als Option*

WLL kg	A mm	B mm	C mm	D mm	E mm	F1 mm	F2 mm	Weight kg	Required bolts (*) : Socket Cap Screws	REF
25 000	440	280	160	96	486,5	68	250	102	6 x M24 x 100 DIN 6912 - 10.9 or 6 x UNC 7/8" ANSI/ASME B18-3 10.9	ELR 25
40 000	500	300	180	96	506,5	88	250	146	4 x M30 x 120 DIN 6912 - 10.9 or 4 x UNC 1 1/4" ANSI/ASME B18-3 10.9	ELR 40
60 000	520	300	180	110	548,5	103	250	192	6 x M36 x 160 ISO 4762- 10.9 or 6 x UNC 1 3/8" ANSI/ASME B18-3 10.9	ELR 60

* Axes non fournis lors de la livraison / **Bolts are not part of the supply** / Gewindebolzen sind nicht in der Lieferung enthalten

Nous consulter pour toute réalisation spécifique / Please contact us for customised product inquiry / Kontaktieren Sie uns für alle Spezialanfertigungen

www.lifteurop.com ■ **E-mail : info@lifteurop.com**

25, Salzbaach ■ L-9559 Wiltz ■ Tél. : +352 26 95 19-1