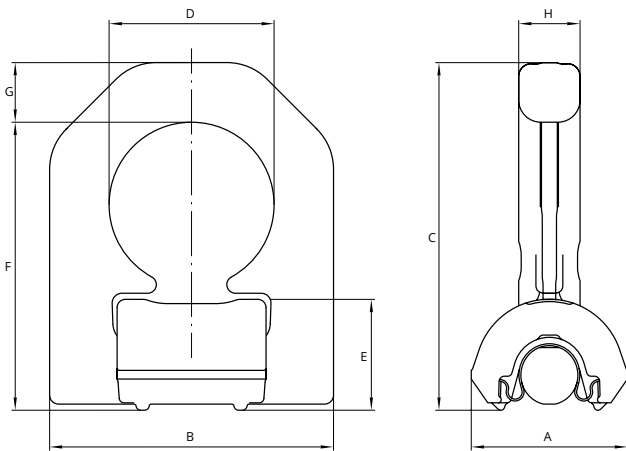


CODE WE.LR\_100



- CMU jusque 16t
- Matière: acier allié haute résistance classe 10
- Avec ressort de maintien

- **WLL up to 16t**
- **Material: high strength steel grade 10**
- **With blocking spring**

- *Tragfähigkeit bis 16t*
- *Werkstoff: Hochfester Stahl der Güteklasse 10*
- *Mit Haltefeder*

| WLL<br>kg | A<br>mm | B<br>mm | C<br>mm | D<br>mm | E<br>mm | F<br>mm | G<br>mm | H<br>mm | Weight<br>kg | REF             |
|-----------|---------|---------|---------|---------|---------|---------|---------|---------|--------------|-----------------|
| 1 500     | 32      | 66      | 78      | 38      | 24      | 64      | 14      | 15      | 0,50         | WE.LR_100_1500  |
| 2 500     | 36      | 77      | 89      | 45      | 27      | 73      | 16      | 15      | 0,75         | WE.LR_100_2500  |
| 4 000     | 43      | 87      | 102     | 51      | 32      | 84      | 18      | 19      | 1,00         | WE.LR_100_4000  |
| 6 700     | 64      | 115     | 141     | 67      | 45      | 117     | 24      | 25      | 2,00         | WE.LR_100_6700  |
| 10 000    | 76      | 128     | 152     | 67      | 52      | 125     | 27      | 28,5    | 3,50         | WE.LR_100_10000 |
| 16 000    | 94      | 192     | 215     | 100     | 68      | 174     | 41      | 27      | 6,00         | WE.LR_100_16000 |

Nous consulter pour toute réalisation spécifique / Please contact us for customised product inquiry / Kontaktieren Sie uns für alle Spezialanfertigungen

**www.lifteurop.com** ■ **E-mail : info@lifteurop.com**

25, Salzbaach ■ L-9559 Wiltz ■ Tél. : +352 26 95 19-1