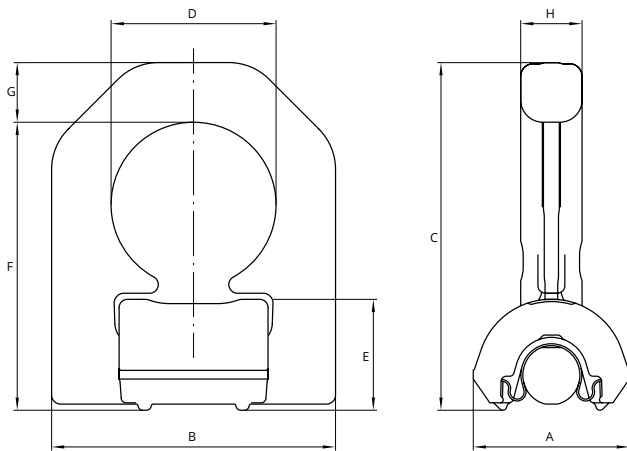


CODE WE_LR_LC



- Capacité d'arrimage jusque 32 000 daN
- Matière: acier allié haute résistance classe 10
- Avec ressort de maintien

- **Lashing capacity up to 32,000 daN**
- **Material: high strength steel grade 10**
- **With blocking spring**

- *Zurkraft bis zu 32.000 daN*
- *Werkstoff: Hochfester Stahl der Güteklasse 10*
- *Mit Haltefeder*

| Lashing capacity daN | A mm | B mm | C mm | D mm | E mm | F mm | G mm | H mm | Weight kg | REF |
|-------------------------|---------|---------|---------|---------|---------|---------|---------|---------|--------------|----------------|
| 3 000 | 31 | 66 | 79 | 38 | 25 | 65 | 14 | 16 | 0,39 | WE_LR_LC_3000 |
| 5 000 | 34,5 | 77 | 91 | 45 | 27 | 75 | 16 | 18 | 0,59 | WE_LR_LC_5000 |
| 8 000 | 40 | 87 | 102 | 51 | 32 | 84 | 18 | 20 | 0,87 | WE_LR_LC_8000 |
| 13 400 | 58,5 | 115 | 141 | 67,3 | 44 | 117 | 24 | 26 | 2,23 | WE_LR_LC_13400 |
| 20 000 | 70,5 | 129 | 157 | 67 | 55 | 126 | 31 | 28,5 | 3,33 | WE_LR_LC_20000 |
| 32 000 | 87 | 190 | 219 | 100 | 69 | 174 | 45 | 42 | 9,28 | WE_LR_LC_32000 |

Nous consulter pour toute réalisation spécifique / Please contact us for customised product inquiry / Kontaktieren Sie uns für alle Spezialanfertigungen

www.lifteurop.com ■ **E-mail: info@lifteurop.com**

25, Salzbaach ■ L-9559 Wiltz ■ Tél. : +352 26 95 19-1