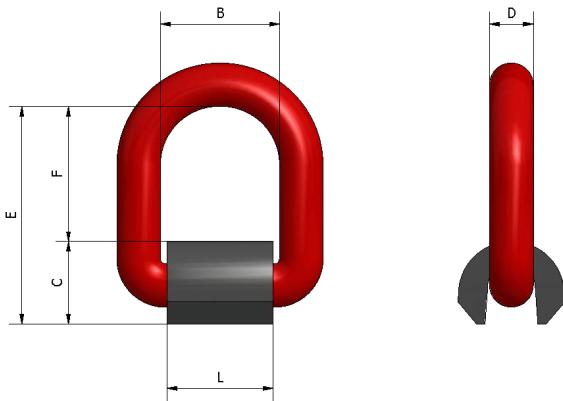


CODE WE.LR



- CMU jusque 37,5t
- Matière: acier allié haute résistance classe 8
- Autres modèles disponibles : classe 10, inox, arrimage, double base

- **WLL up to 37,5t**
- **Material: high strength steel grade 80**
- **Other available models : class 10, stainless steel, rigging, double base**

- *Tragfähigkeit bis 37,5t*
- *Werkstoff: Hochfester Stahl der Güteklasse 8*
- *Weitere verfügbare Modelle: Güteklasse 10, Edelstahl, zum Verzurren, mit 2 Anschweißböcken*

WLL kg	B mm	C mm	D mm	E mm	F mm	L mm	Mass kg	REF
1 120	40	29	13	70	41	36	0,40	WE.LR_112
2 000	42	30	14	78	48	38	0,46	WE.LR_200
3 150	45	36	17	84	48	43	0,70	WE.LR_315
5 300	55	46	22	103	57	50	1,50	WE.LR_530
8 000	70	54	26	120	66	65	2,50	WE.LR_800
15 000	97	69	34	163	94	90	5,90	WE.LR_15000
20 000	97	69	34	163	94	90	5,60	WE.LR_20000
37 500	170	100	52	275	175	140	21,60	WE.LR_37500

Disponible en stock / Available in stock / Auf Lager verfügbar

Nous consulter pour toute réalisation spécifique / Please contact us for customised product inquiry / Kontaktieren Sie uns für alle Spezialanfertigungen

www.lifteurop.com ■ **E-mail : info@lifteurop.com**

25, Salzbaach ■ L-9559 Wiltz ■ Tél. : +352 26 95 19-1